

# EUREKA

JUIN 2018-N° 87

N°ISSN : 1292-735X

## Flash

INDUSTRIE

La revue des techniques et équipements pour les installations de fluides

## Dossier Spécial Pompes

- **La fiabilité vue par Arkema, suivie de 12 solutions pour y contribuer** page 20
- **20 pages d'actualités sur les Pompes** page 46
- **Listes de fournisseurs et articles parus** page 68

A lire aussi absolument :

- **Eureka Industries et votre performance industrielle** p. 6
- **Rebond pour Peme Gourdin** p. 46
- **Toute l'actualité produits/Services** p. 74

**Pour lire en ligne, télécharger et transférer  
EUREKA Flash Info à vos collègues et relations,  
rendez-vous sur [www.eurekaflashinfo.fr](http://www.eurekaflashinfo.fr)  
Pensez à mettre ce lien sur votre site Internet !**



**EUREKA FLASH INFO**  
est édité par :  
**Eureka Industries**

130, avenue Foch  
94100 St. Maur des Fossés  
Tél. : 01 43 97 48 71  
Fax : 01 42 83 94 76  
info@eurekaindustries.fr

**Directeur de la publication  
et Rédacteur en chef**  
Dominique Nocart  
d.nocart@eurekaindustries.fr

**Journalistes**

Sophie Besrest  
Claire Janis-Mazarguil  
Marie Respingue  
Jean-Jacques Crassard

**Chef de publicité :**

Olivier Taulier  
o.taulier@eurekaindustries.fr

**Assistante de la rédaction  
et responsable  
des abonnements :**

Pauline Plantec  
pauline@eurekaindustries.fr

**Direction générale  
et gérance**

Alain Lundahl

**Merci d'adresser  
tous vos communiqués  
et propositions d'articles  
par mail à**

d.nocart@eurekaindustries.fr

**Compo et impression :**

IMB (14)  
Tirage : 12 000 exemplaires

© Copyright Eureka Industries  
06/2018

Notre fichier est déclaré  
à la CNIL.

Vous disposez des droits d'accès  
et de rectification prévus  
par la loi.

**Photos de couverture :**

Photo Peme Gourdin  
voir article page 46

**ISSN : 1292-735X**

# Editorial

## Fiabilité, Fiabilité...



*Après l'efficacité énergétique qui a « tenu le pompon » pendant plusieurs années, à l'heure de la reprise économique dans quasiment tous les secteurs de l'industrie, c'est naturellement la fiabilité qui revient légèrement en tête des préoccupations de nombre d'entre vous... Production à plein régime oblige !*

*Aussi, nous avons décidé de consacrer la plus grosse partie de notre dossier spécial pompes de cette année à la fiabilité, la fiabilité par le choix de la technologie de pompage, mais aussi la fiabilité par les moyens de surveillance disponibles.*

*Le service achats d'ARKEMA nous a ainsi accordé un long interview pour nous expliquer quelle importance ce groupe accorde à la fiabilité de ses pompes, comment il tente de l'obtenir, quelle est la place de la fiabilité au sein de l'ensemble de ses critères d'achat. Passionnant !*

*Bonne lecture et bon été à tous dans l'attente de notre numéro de fin septembre qui abordera entre autres Pollutec Lyon qui se tiendra fin novembre.*

**Dominique NOCART**

**Pour lire EUREKA Flash Info en ligne,  
rendez-vous sur [www.eurekaflashinfo.fr](http://www.eurekaflashinfo.fr)**

Pour nous adresser un commentaire, une réclamation ou être renseigné sur un fournisseur, écrivez à :

**[d.nocart@eurekaindustries.fr](mailto:d.nocart@eurekaindustries.fr)**

# SOMMAIRE DU N° 87 - JUIN 2018

## LE MAG

- ➔ EUREKA Industries met en avant son activité de conseil en Performance Industrielle **Page 6**
- ➔ KOBOLD propose la plus large gamme d'instrumentation au monde **Page 8**
- ➔ INTRASEC, des logiciels au service de la fiabilité **Page 10**
- ➔ 2 J PROCESS, la réalité virtuelle au service de la sécurité **Page 12**
- ➔ Six autres news à retenir absolument **Pages 14 à 18**

## Dossier Spécial Pompes



Photo Soméflu

➔ **Objectif Fiabilité : ARKEMA nous explique** comment il s'assure de la fiabilité de ses pompes dans ses 136 usines ; OPTIMEX, KLAUS UNION, MAAG, SOMEFLU, WEIR MINERALS et BUSCH présentent leurs solutions fiabilité ; KSB, XYLEM, WEG, PRUF-TECHNIK, IFM Electronik et SKF expliquent comment ils contribuent à la fiabilité des pompes. Et en page 45, liste de quelques prestataires en analyse de vibrations. **Pages 20 à 45**

➔ PEME GOURDIN rebondit ! **Page 46**

- ➔ Le vrai Coût des Pompes, par Eureka Industries **Page 48**
- ➔ 10 pages de nouveautés incontournables **Pages 52 à 66**
- ➔ Principales infos sur les pompes parues dans nos 3 derniers numéros **Page 68**
- ➔ Liste exclusive des principaux distributeurs de pompes industrielles **Page 70**
- ➔ Liste exclusive de 243 marques de pompes présentes en France **Page 72**

## ..... **Autres rubriques** .....

**Pages 74 à 84 - TOUTES LES ACTUS PRODUITS**

*Instrumentation, Traitement d'Eau, Agitation, Réfrigération...*

**Page 86 – VIE DES FOURNISSEURS**

**Page 92 – SALONS ET ÉVÉNEMENTS**

**Page 94 – FORMATIONS**

**Page 96 – Répertoire des Fournisseurs et liste des Sociétés citées dans ce Numéro**

**Page 98 – Nos Annonceurs - Bulletin d'Abonnement Gratuit**

## INTRASEC, des logiciels au service de la fiabilité et de la sécurité industrielles

*La suite logicielle PlantSuite™ développée par l'entreprise INTRASEC offre aux utilisateurs une fiabilité inégalée en particulier dans la gestion de l'instrumentation et de la sécurité. Entretien avec Eric Mériaudeau, responsable technique chez INTRASEC et Christian Aymoz de la société VENCOREX, industrie chimique de la plateforme du Pont de Claix, utilisateur de longue date de la gamme PlantSuite™.*



### ➤ RÉACTIVITÉ ET PROXIMITÉ

INTRASEC, dont les locaux sont installés dans le sixième arrondissement de Lyon, existe depuis 28 ans.

**Eric Mériaudeau :** « Ces vingt-huit années nous ont permis d'apprendre à connaître le métier de nos clients et d'acquérir une grande expérience dans la conception et le développement de logiciels. Notre clientèle est exclusivement industrielle, nous connaissons donc bien le métier, et notre rôle tout au long de la mise en place de la suite logicielle, est de les conseiller, de les accompagner et de les former jusqu'à ce qu'ils soient totalement autonomes. Face à des concurrents de taille très supérieure, notre force réside dans la petite taille de notre entreprise ; nous sommes réactifs et très proches de nos clients. On peut dire que nos produits sont pilotés par les besoins du métier. »

**Christian Aymoz :** « Je confirme ! Les techniciens INTRASEC sont proches du client et nous partageons beaucoup avec eux. Nous remontons nos

problèmes et, grâce à un service client réactif, ils apportent très rapidement les modifications nécessaires et prennent en compte notre demande métier, souvent par simple paramétrage même en ligne ! Ces vingt dernières années, notre métier a beaucoup évolué et INTRASEC a su évoluer avec nous. »

### ➤ OÙ IL EST QUESTION D'INTELLIGENCE ARTIFICIELLE

La première version de PlantSuite™ Serveur date de 1991. Aujourd'hui, elle se compose entre autres d'un logiciel de GED technique, PlantSuite™ Serveur, du logiciel IDM™, qui gère des bases de données instrumentation et de l'outil PROPIDES™ qui conçoit et met à jour le P&ID (le schéma qui décrit les procédés de l'usine).

**Eric Mériaudeau :** « Avec PlantSuite™ Serveur nous

récupérons des milliers de documents pour les restructurer, les réorganiser, les nettoyer, les dédoublonner, les rendre accessibles instantanément sans passer par AutoCad. Parfois sur vingt ans d'historique ! PlantSuite™ Serveur assure ensuite des liaisons entre documents.

Nous avons développé des fonctionnalités d'Intelligence Artificielle qui permettent de classifier automatiquement des documents, de les reconnaître, de les analyser, faire de la "génétique documentaire" : un document qui descend d'un autre document... même si entre temps les formats ont changé, et cela y-compris sur des plans !

PlantSuite™ Serveur a son propre système de visualisation des données pour que l'industriel ne soit pas dépendant de logiciels "officiels". »

**Christian Aymoz :** « Nous utilisons PlantSuite™ Serveur pour la maintenance du matériel et le suivi des travaux ainsi que la partie sécurité avec IDM™.

Avant, chacun gérait sa tâche dans son coin, aujourd'hui nous avons à notre disposition une base de données ouverte à un grand nombre de personnes, avec une seule porte d'entrée et des codes

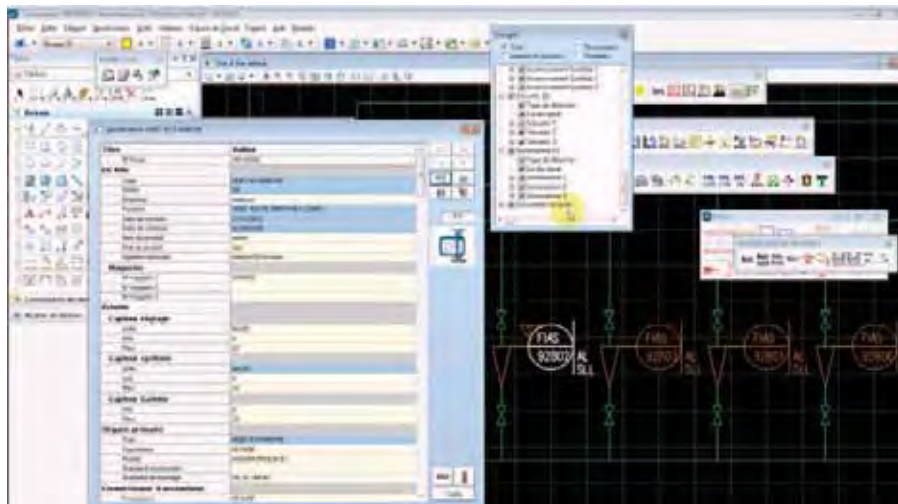


d'accès selon le travail à accomplir et les modifications à apporter et qui permet ensuite automatiquement d'accéder aux documents techniques liées gérés dans la GED. »

## ➤ S'ADAPTER EN PERMANENCE

**Eric Mériaudeau** poursuit : « Avec *PlantSuite Serveur™*, nos clients disposent d'un logiciel adapté, customisé selon leurs besoins spécifiques. Ce qui les intéresse beaucoup, c'est la capacité de recherche de *PlantSuite™* qui est le seul logiciel à faire de la "génétique documentaire" ; la recherche se fait en trois dimensions : un axe sémantique, un axe statistique et un axe géométrique. On donne un poids plus ou moins important à chacun des axes en fonction du type de recherche.

Nous investissons énormément dans la R&D. Pour satisfaire nos clients, nous devons leur proposer de l'excellence technique et nous leur garantir la pérennité de nos systèmes, même sur le très long terme. Nous nous engageons sur la durée, l'utilisateur doit toujours pouvoir garder la main sur ses données



et avoir une garantie de fiabilité. Dans le domaine de l'industrie chimique, manque de fiabilité peut être synonyme d'incident grave ! »

**Christian Aymoz** : « Le prévisionnel et la planification qui auparavant se faisaient manuellement, sont maintenant calculés par *PlantSuite™*. Cela nous permet, en relation avec la fabrication, de prévoir, pour les contrôles, les périodes d'arrêt dans les procédés qui sont continus. Tout cela offre un gain de

temps énorme, une optimisation du travail et des économies.

Une autre facette d'*IDM™* est la gestion des projets d'instrumentation en parallèle de la gestion de l'existant : suite à une très grosse transformation sur une unité, nous l'avons mise en mode projet sur *IDM™*, ce qui donne beaucoup de souplesse et de traçabilité jusqu'au terme du projet. » ■

Propos recueillis par Jean-Jacques Crassard

# POMPER L'IMPOSSIBLE

**L'AGITATEUR MET EN SUSPENSION LES BOUES LOURDES ASPIRÉES ENSUITE PAR LA POMPE**

Densité: **1,3-1,8**  
 Granulométrie: **25-120 mm**  
 Débit: **40 -2.500 mc/h**  
 Hauteur manométrique totale: **15-100 mt.**  
 Profondeur d'immersion: **> à 100m**



**DANS DES ENVIRONNEMENTS IMPOSSIBLES**

**DRAGUE TELECOMMANDÉE**

Les boues lourdes se trouvent habituellement dans des environnements liquides dangereux représentant une menace sérieuse. Avec la drague Dragflow il est possible de travailler sur de grandes surfaces en gardant l'opérateur en toute sécurité hors de la zone.

**Dragflow S.r.l. – Head Office, Via Paesa – 46048 Roverbella (MN) – Italy – tel. +39 03761685400 – fax +39 03761685499**  
**info@dragflow.it – www.dragflow.it – Nous parlons français**